



# Épicerie



# Magasinage de produits d'épicerie pour les Fêtes<sup>6</sup>

Le volume des ventes de produits d'épicerie a connu une hausse notable au cours de la première semaine de décembre. Les ventes en ligne ont atteint leur apogée au cours de la semaine du 12 décembre, et les ventes en succursale, au cours de la semaine du 19 décembre.

## Principales sous-catégories



En ligne



En succursale

Poitrines de poulet et de dinde

1<sup>er</sup>

Cartes de divertissement

Œufs

2<sup>e</sup>

Lait

Lait 2 %

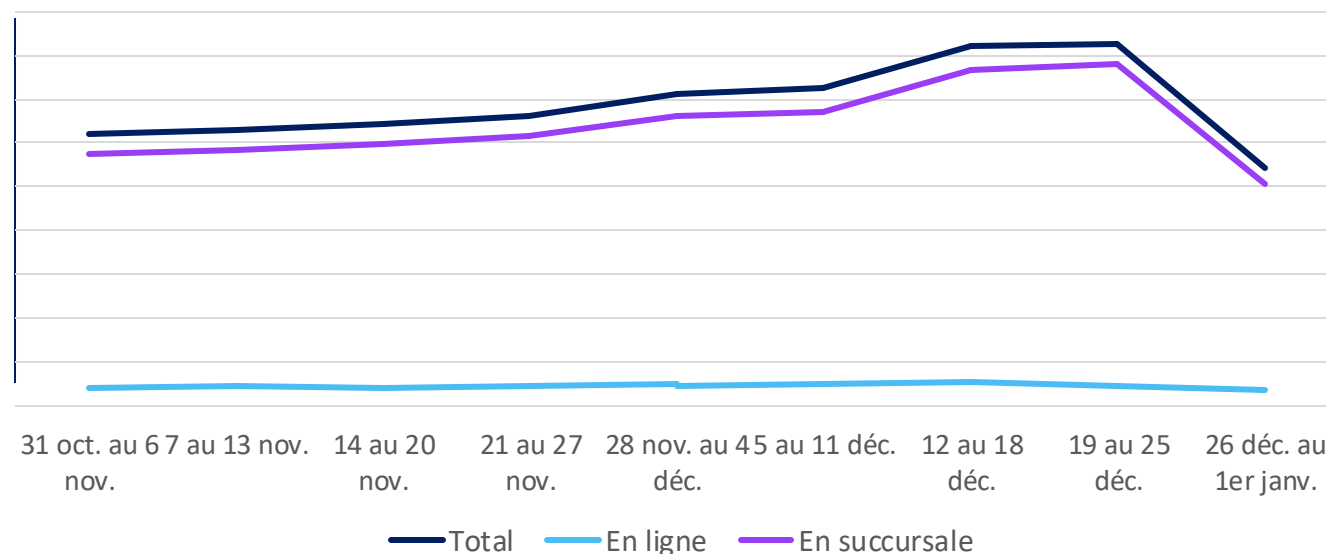
3<sup>e</sup>

Café

### Valeur moyenne des commandes :

La valeur moyenne des commandes en ligne est **2,5 fois** plus élevée que celle des commandes en succursale

Volume des ventes de produits d'épicerie pour les Fêtes, par semaine



Les principales catégories de magasinage croisé en succursale et en ligne des clients qui achètent des produits d'épicerie en vue du temps des Fêtes sont les produits ménagers et les produits d'hygiène personnelle.

<sup>6</sup> Données de Walmart sur les premiers tiers, de novembre 2024 à décembre 2024

# Recherches de produits d'épicerie pour les Fêtes<sup>7</sup>

L'intérêt pour la recherche augmente légèrement, mais de façon constante, jusqu'en novembre, avant de repartir à la baisse à la mi-décembre.

## Principaux mots-clés des recherches

🔍 Épicerie pour les Fêtes

Ingrédients et articles de cuisson

Sauces, épices et marinades

Café

Biscuits

Craquelins

Dinde et poulet frais

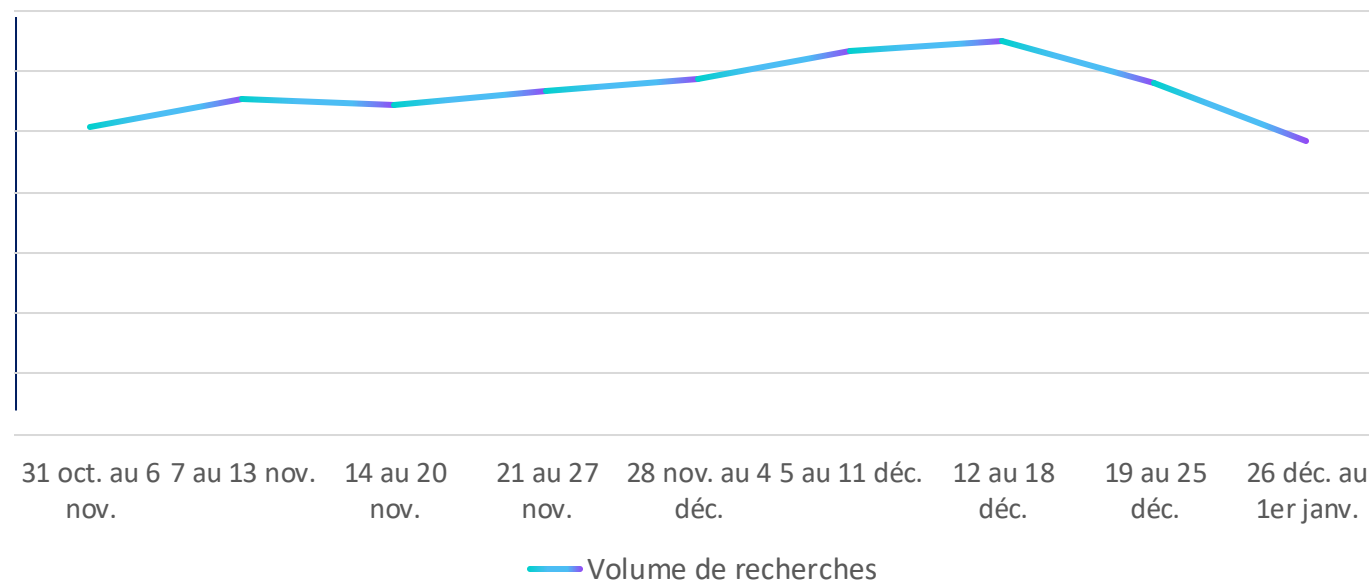
Tartinades et sirops

Crème glacée et desserts

Friandises

Desserts des Fêtes

Volume de recherches de produits d'épicerie pour les Fêtes, par semaine



# Sac-cadeau

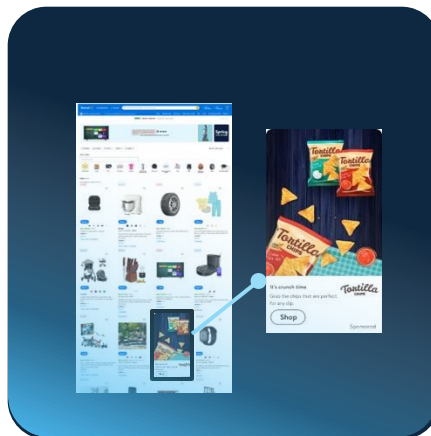
Stratégie pour les produits d'épicerie pour le temps des Fêtes

Consolider la notoriété de la marque et encourager les essais



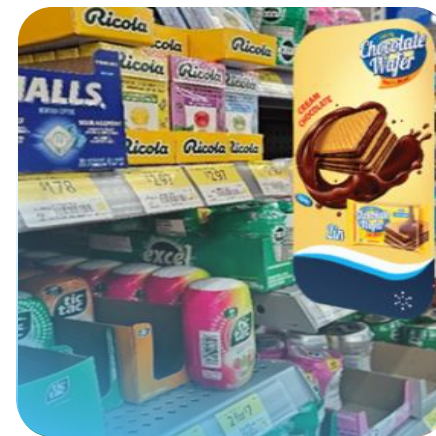
Combinez les **échantillons en succursale** et la **recherche commanditée** en plaçant vos produits en tête des résultats de recherche pertinents afin de favoriser la découverte des produits et d'inciter les clients à se rendre en succursale pour les essayer.

S'adresser directement aux clients sur le marché



Adressez-vous aux clients sur le marché lorsqu'ils naviguent et recherchent activement en ligne leurs recettes préférées du temps des Fêtes. Captez l'attention de vos clients avec la **reprise de vignettes** pendant cette période de magasinage cruciale.

Susciter l'intérêt en succursale



Combinez les **affiches verticales** et les **supports à bascule** exclusifs aux produits d'épicerie pour faire connaître votre produit et attirer l'attention des clients qui parcourent les allées à la recherche d'articles pour Noël, vers la fin du mois de décembre.

# Merci